

IN VORONEZH

S

E

M

M

M

**ИНВЕСТИЦИОННЫЙ ПАСПОРТ
ХОХОЛЬСКОГО МУНИЦИПАЛЬНОГО РАЙОНА
ВОРОНЕЖСКОЙ ОБЛАСТИ**

АДМИНИСТРАЦИЯ ХОХОЛЬСКОГО МУНИЦИПАЛЬНОГО РАЙОНА



ОБЩАЯ ИНФОРМАЦИЯ	3
ГЕОГРАФИЧЕСКОЕ ПОЛОЖЕНИЕ	4
ИСТОРИЧЕСКАЯ СПРАВКА	5
ПРИРОДНО-РЕСУРСНЫЙ ПОТЕНЦИАЛ	6
НАСЕЛЕНИЕ	7
ОСНОВНЫЕ ПОКАЗАТЕЛИ СОЦИАЛЬНО-ЭКОНОМИЧЕСКОГО РАЗВИТИЯ	8
ИНФРАСТРУКТУРА	14
КУЛЬТУРА И ТУРИЗМ	19
КОНКУРЕНТНЫЕ ПРЕИМУЩЕСТВА	20
РЕАЛИЗОВАННЫЕ И РЕАЛИЗУЕМЫЕ ИНВЕСТИЦИОННЫЕ ПРОЕКТЫ	23
ТОЧКИ РОСТА МУНИЦИПАЛЬНОГО РАЙОНА	28
ИНВЕСТИЦИОННО-ПРИВЛЕКАТЕЛЬНЫЕ ЗЕМЕЛЬНЫЕ УЧАСТКИ И ПРОМЫШЛЕННЫЕ ПЛОЩАДКИ	36
КОНТАКТЫ	44

С П И Н ВОРОНЕЖ



ОБЩАЯ ИНФОРМАЦИЯ



ГЕОГРАФИЧЕСКОЕ ПОЛОЖЕНИЕ

Хохольский муниципальный район расположен в северо-западной части Воронежской области и граничит с пятью районами области, городами Воронеж и Нововоронеж: с севера – с Семилукским районом, с северо-востока- с г. Воронеж, с востока – с Каширским районом, с юго-востока – с г. Нововоронеж, с юга – с Острогожским районом, с юго-запада – с Репьевским районом, с запада – с Нижнедевицким районом. Общая площадь района составляет 1451 кв. км.

АДМИНИСТРАТИВНО-ТЕРРИТОРИАЛЬНОЕ ДЕЛЕНИЕ

Административный центр района – рабочий поселок Хохольский, расположенный в 38 км от г. Воронежа. В районе насчитывается 36 населенных пунктов, объединенных в одно городское и 11 сельских поселений с общей численностью населения 29,6 тысяч человек.



СХЕМА РАСПОЛОЖЕНИЯ ХОХОЛЬСКОГО МУНИЦИПАЛЬНОГО РАЙОНА НА КАРТЕ ВОРОНЕЖСКОЙ ОБЛАСТИ

ПЛОЩАДЬ 1451 кв.км

СХЕМА АДМИНИСТРАТИВНО-ТЕРРИТОРИАЛЬНОГО ДЕЛЕНИЯ ХОХОЛЬСКОГО МУНИЦИПАЛЬНОГО РАЙОНА



ДАТА ОСНОВАНИЯ 18 января 1935 года

ИСТОРИЯ РАЗВИТИЯ

На территории Хохольского района обнаружены в различных местах следы древних поселений (селищ и городищ), особенно в водоразделах рек. Но более всего они сконцентрированы по берегу реки Дон от следа Устья до Костенок и ниже – в районе сел Костенки и Борщево. Подобные находки обнаружены в Европе еще только в двух местах: на Урале и в Испании. В археологической литературе Костенки называют «жемчужиной палеолита». По названию села Борщево славянская культура середины первого тысячелетия вошла в историю как «Борщевская».

1237 год — самое древнее упоминание о безымянных поселениях хохольских мест.

18 сентября **1665** года – интенсивное заселение Хохольского района. В устье речки Хохол возникла деревня по имени речки Хохол.

1928 год - село Хохол вошло в состав Гремяченского района Центрально-Черноземной области.

1936 год – к селу была подведена железнодорожная ветка и вступил в действие песчаный карьер.

Вторая половина 50-х годов - был построен кирпичный завод.

1961 год – началось строительство сахарного завода, **1969** год – начал производство асфальтовый завод, завершилось строительство основных социальных объектов и жилого сектора района.

В современных границах район существует с января **1965** года.

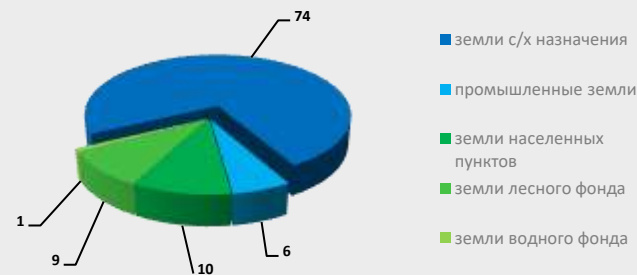




Месторождения доступные к освоению

Наименование полезного ископаемого	Наименование месторождения (участка)
Песок природный I класс, мелкий, средний	Хохольское II
Песок природный I класс, мелкий, средний,	Хохольское-1
Песок природный II класс, тонкий, Песок природный II класс, очень мелкий	Белый Колодец
Песок природный II класс, тонкий, Песок природный II класс, очень мелкий, Песок природный I класс, крупный	Стрелецкое
Песок природный II класс, тонкий, Песок природный II класс, очень мелкий, Песок природный I класс, крупный	Хохольский-IV
Песок природный II класс, тонкий, Песок природный II класс, очень мелкий, Песок природный I класс, крупный Глина	Петровский

Земельные ресурсы



Водные ресурсы и климат

Перечень основных рек, протекающих по территории района: р. Дон – протяженность 57 км, р. Девица – 18 км, р. Воронеж – 4 км, р. Еманча – 35 км. Территория надежно обеспечена ресурсами пресных подземных вод.

Климат Хохольского муниципального района умеренно-континентальный. Среднегодовая температура воздуха +4,6 - +6,0. Средняя продолжительность безморозного периода составляет 115-130 дней. Радиационный баланс в среднем за год составляет 90 ккал/кв.см. Среднегодовое количество осадков 529 мм.



ОБЩАЯ ЧИСЛЕННОСТЬ

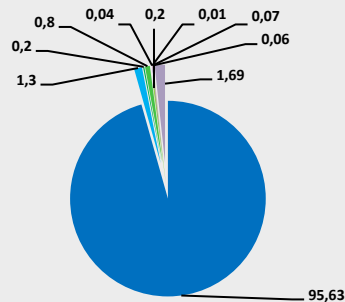
29987 ЧЕЛ.

ДВИЖЕНИЕ НАСЕЛЕНИЯ, ЧЕЛОВЕК

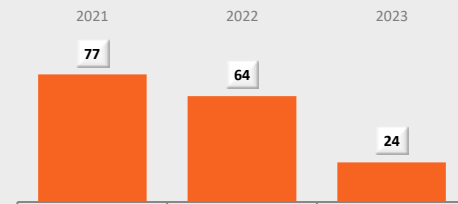
	2021	2022	2023
Естественное движение населения			
Родилось (без мертворожденных)	194	206	185
Умерло	678	672	486
Естественный прирост (+), убыль (-) населения	-484	-466	-301
Механическое движение населения			
Число прибывших	1316	1360	1165
Число выбывших	883	882	703
Миграционный прирост (+), убыль (-)	433	478	462

НАЦИОНАЛЬНЫЙ СОСТАВ

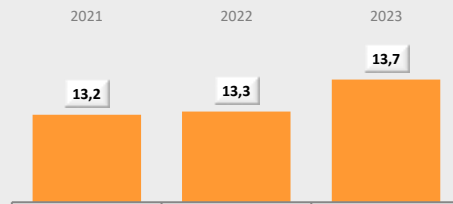
- Русские
- Украинцы
- Белорусы
- Армяне
- Татары
- Чеченцы
- Аварцы
- Узбеки
- Таджики
- Прочие



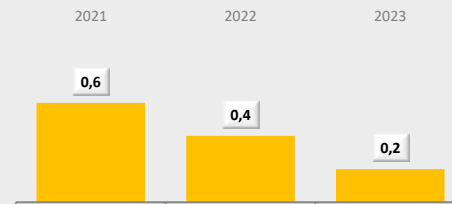
ЧИСЛЕННОСТЬ ОФИЦИАЛЬНО ЗАРЕГИСТРИРОВАННЫХ БЕЗРАБОТНЫХ, ЧЕЛ



ЧИСЛЕННОСТЬ ЭКОНОМИЧЕСКИ АКТИВНОГО НАСЕЛЕНИЯ, ТЫС.ЧЕЛ



УРОВЕНЬ БЕЗРАБОТИЦЫ, %

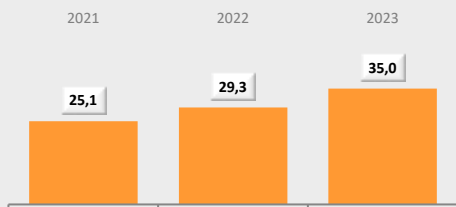


ОСНОВНЫЕ ПОКАЗАТЕЛИ СОЦИАЛЬНО - ЭКОНОМИЧЕСКОГО РАЗВИТИЯ

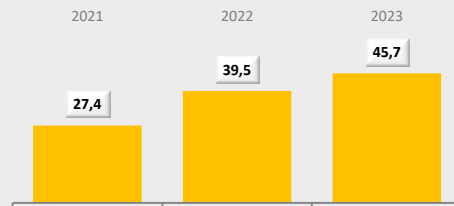


ХОХОЛОВСКИЙ МУНИЦИПАЛЬНЫЙ РАЙОН

РЕАЛЬНЫЕ ДЕНЕЖНЫЕ ДОХОДЫ, ТЫС. РУБ



СРЕДНЕМЕСЯЧНАЯ ОПЛАТА
ТРУДА РАБОТНИКОВ, ТЫС. РУБ



107,6%
ИНДЕКС
ПРОМЫШЛЕННОГО
ПРОИЗВОДСТВА

100,9%
ИНДЕКС
ПОТРЕБИТЕЛЬСКИХ ЦЕН
НА ТОВАРЫ И УСЛУГИ

ЧИСЛЕННОСТЬ ЗАРЕГИСТРИРОВАННЫХ ПРЕДПРИЯТИЙ

ПО ОТРАСЛЯМ



ПО ОРГАНИЗАЦИОННО-ПРАВОВЫМ ФОРМАМ





ОБЪЕМ ИНВЕСТИЦИЙ В ОСНОВНОЙ КАПИТАЛ

ПО ИСТОЧНИКАМ ФИНАНСИРОВАНИЯ, ТЫС. РУБЛЕЙ

	2021	2022	2023
Собственные средства	1239608	997245	1622696
Привлеченные средства, в том числе	313514	309739	209348
Кредиты банков	197255	86415	73316
Бюджетные средства, в том числе	107853	221226	136032
Из федерального бюджета	5500	84034	29223
Средства областного бюджета	74925	126387	93423
Средства муниципального бюджета	27428	10805	13386

ПО ВИДАМ ЭКОНОМИЧЕСКОЙ ДЕЯТЕЛЬНОСТИ, ТЫС. РУБЛЕЙ

	2022	2023	Темп прироста, %
Сельское хозяйство, охота и лесное хозяйство	656466	364741	56
Обрабатывающие производства	238008	236431	99
Производство и распределение электроэнергии, газа и воды	465875	1053587	226
Оптовая и розничная торговля	23311	18090	78
Государственное управление и обеспечение военной безопасности	117876	21878	19
Образование	10314	14231	138
Здравоохранение и предоставление социальных услуг	36481	36424	100
Предоставление прочих коммунальных, социальных и персональных услуг	15876	13339	84

УРОВЕНЬ ЖИЗНИ НАСЕЛЕНИЯ

260

Соотношение среднедушевых доходов к прожиточному минимуму, %



ХАРАКТЕРИСТИКА ОСНОВНЫХ ВИДОВ ЭКОНОМИЧЕСКОЙ ДЕЯТЕЛЬНОСТИ

СЕЛЬСКОЕ ХОЗЯЙСТВО

Производство основных сельскохозяйственных культур крупных, средних и малых предприятий:

	2021	2022	2023
Зерновые и зернобобовые культуры (в весе после доработки)			
Убранный площадь, га	31638	39322	36417
Валовый сбор, тыс. т	108	215	211
Урожайность с 1 га, ц.	34	55	58
Подсолнечник на зерно			
Убранный площадь, га	21455	14100	10387
Валовый сбор, тыс. т	46	44	29
Урожайность с 1 га, ц.	22	30	27
Сахарная свекла (фабричная)			
Убранный площадь, га	3800	1800	3200
Валовый сбор, тыс. т	114	114	283
Урожайность с 1 га, ц.	299	634	885
Картофель			
Убранный площадь, га	2412	2405	1392
Валовый сбор, тыс. т	44	44	20
Урожайность с 1 га, ц.	182	182	146
Овощи открытого грунта (без семенников)			
Убранный площадь, га	630	629	405
Валовый сбор, тыс. т	14	14	8
Урожайность с 1 га, ц.	222	219	198

Посевная площадь, га

	2021	2022	2023
Сельскохозяйственные организации	39360	39184	40603
Хозяйства населения	3868	3857	2675
Крестьянские (фермерские) хозяйства	20318	23779	22889
Хозяйства всех категорий	63546	66820	66167

Темпы изменения производства продукции животноводства, тыс. тонн

	2021	2022	2023
Скот и птица (произведено на убой в живом весе)	-0,2	0,2	-0,5
Молоко коровье	-1,4	-0,4	0,6
Яйцо	25	2,8	17,8

Поголовье скота в крупных, средних и малых сельхозорганизациях, голов

	2021	2022	2023
Крупный рогатый скот	15311	13707	13487
В том числе коровы	3927	3663	3563
Овцы и козы	600	751	1183



**ХАРАКТЕРИСТИКА ОСНОВНЫХ ВИДОВ ЭКОНОМИЧЕСКОЙ ДЕЯТЕЛЬНОСТИ
СЕЛЬСКОЕ ХОЗЯЙСТВО**

Зерновые и зернобобовые культуры, га

	2021	2022	2023
Сельскохозяйственные организации	23533	22012	22629
Хозяйства населения	121	121	105
Крестьянские (фермерские) хозяйства	7964	14848	14920
Хозяйства всех категорий	31638	36981	37654

Технические культуры, га

	2021	2022	2023
Сельскохозяйственные организации	10379	12236	13204
Хозяйства населения	3	10	3
Крестьянские (фермерские) хозяйства	11073	8063	7616
Хозяйства всех категорий	21455	20309	20823

Картофель и овощебахчевые культуры, га

	2021	2022	2023
Сельскохозяйственные организации	-	-	-
Хозяйства населения	3025	3025	1785
Крестьянские (фермерские) хозяйства	17	9	12
Хозяйства всех категорий	3042	3034	1797

Кормовые культуры, га

	2021	2022	2023
Сельскохозяйственные организации	5428	4936	4770
Хозяйства населения	719	701	728
Крестьянские (фермерские) хозяйства	1264	859	341
Хозяйства всех категорий	7411	6496	5839



ХАРАКТЕРИСТИКА ОСНОВНЫХ ВИДОВ ЭКОНОМИЧЕСКОЙ ДЕЯТЕЛЬНОСТИ

ПРОМЫШЛЕННОСТЬ

Объем отгруженных товаров собственного производства, выполненных работ и услуг собственными силами по виду деятельности, млн руб.	2021	2022	2023
Оборот организаций	6200	7525	8517
Сельское хозяйство	4492	4801	6128
Обработывающие производства	6149	6499	8484
Производство и распределение электроэнергии, газа и воды	24	18	23

8,4

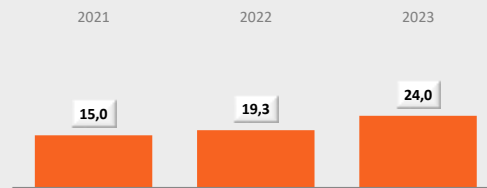
Численность населения, занятого в промышленности (от общей численности в %)

Перечень крупных предприятий

№	Наименование компании
1.	ООО «Хохольский сахарный комбинат»
2.	ООО «Эфко Косметик»
3.	ООО «ПромРегион»
4.	ЗАО «Хохольский песчаный карьер»
5.	ООО «СибелкоВоронеж»

СТРОИТЕЛЬСТВО

Общая площадь строительства жилых домов, тыс. кв. м:



МАЛЫЙ И СРЕДНИЙ БИЗНЕС

Количество хозяйствующих субъектов по отраслям (в 2023 г.):

18 в сельском хозяйстве

62 в промышленности

210 в торговле

16 в строительстве

21 в общественном питании

6 в транспорте



ТОРГОВЛЯ И ПЛАТНЫЕ УСЛУГИ НАСЕЛЕНИЮ

137	Магазинов
9	Павильонов
5	Киосков
13	Магазинов федеральных торговых сетей

ОТДЕЛЬНЫЕ ПОКАЗАТЕЛИ ТОРГОВЛИ
(БЕЗ СУБЪЕКТОВ МАЛОГО ПРЕДПРИНИМАТЕЛЬСТВА)

	2021	2022	2023
Сальдо прибылей и убытков	1551789	1391430	1433285
Прибыль (+)	1585628	1391430	1433285
Убыток (-)	33839	0	0
Дебиторская задолженность	8229,4	-	-
Кредиторская задолженность	3864,9	-	-



ЗАО «ТАНДЕР»



ООО «РЕГИОН ПРОДУКТ»



ООО ТОРГОВАЯ
СЕТЬ «СЕМЬ
ДНЕЙ»

ОТДЕЛЬНЫЕ ПОКАЗАТЕЛИ ТОРГОВЛИ, тыс. руб.

	2021	2022	2023
Оборот розничной торговли	2962440	3547030	4025650
Оборот общественного питания	51670	60480	67240
Оборот розничной торговли продовольственными товарами	1797464	2128220	2334877
Объем платных услуг населению	344780	390845	443445



ТРАНСПОРТ

Район пересекают автомобильные магистрали Курск-Борисоглебск (Р-298) и Воронеж – Луганск (Р-194), железнодорожная магистраль Воронеж-Касторная (с.Ведуга) Юго-Восточной железной дороги, имеется подъездная железнодорожная ветка ст. Ведуга – с. Хохольская (без пассажирского движения).

Имеется автобусное сообщение с г.Воронеж и со всеми крупными селами.

Предприятие, осуществляющее пассажирские перевозки: Хохольское АТП.

Пассажирооборот тыс. пассаж. км.	479,1
Перевозка пассажиров, рейсов	46790



КАРТА ТРАНСПОРТНЫХ ПУТЕЙ
СООБЩЕНИЯ НА ТЕРРИТОРИИ РАЙОНА



ТЕЛЕКОММУНИКАЦИОННЫЕ СИСТЕМЫ

ПАО «Ростелеком», ПАО «ВымпелКом», ПАО «МТС», ПАО «Мегафон», ООО «Т2 Мобайл»

Виды связи, оказываемые населению: местная телефонная связь; услуги сети сотовой подвижной связи; телеграфная связь; услуги подвижной радиотелефонной связи; услуги связи для цели эфирного вещания; почтовая связь; междугородная и международная связь; услуги по передаче данных (Интернет).

ТАРИФЫ



Электроэнергия руб/кВт/ч

4,85



Газ руб/куб.м

8,68



Вода руб/куб.м

47,17



ПАО
«РОСТЕЛЕКОМ»



ООО «ТЕЛЕ-2»



ПАО
«ВЫМПЕЛКОМ»



ПАО «МЕГАФОН»



ПАО «МТС»



Характеристика электрических подстанций ПС

№ п./п.	Наименование ПС	Местоположение электрической подстанции	Мощность трансформаторов, Мва	Напряжение НН (кВ)
1	ПС Хохол-1	с. Хохол	6,3	35/6
2	ПС Хохол-2	с. Хохол	2,5	35/10
3	ПС Дон	с. Дмитриевка	6,3	35/10
4	ПС Рудкино	с. Рудкино	4	35/10
5	ПС Староникольское	с. Староникольское	2,5	35/10
6	ПС Семидесятное	с. Семидесятное	2,5	35/10
7	ПС Ивановка	с. Ивановка	1,8 и 1 на 1,6	35/10
8	ПС Яблочное	с. Яблочное	4	35/10
9	ПС Архангельское	с. Архангельское	2,5	35/10



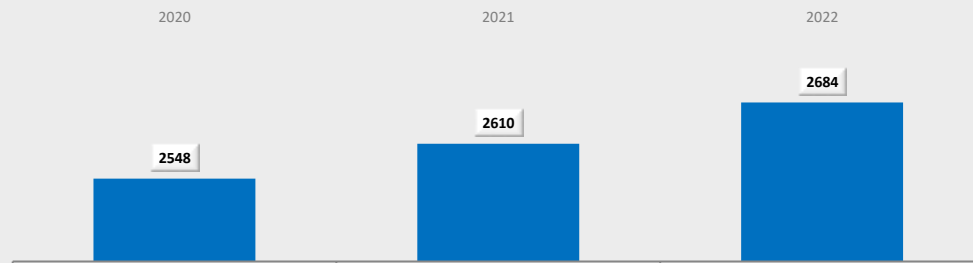
ЗДРАВООХРАНЕНИЕ

1	Районная больница
1	Стационар
91	Койко-место
7	Амбулаторий
11	Фельдшерско-акушерских пунктов
1	Отделение скорой медицинской помощи
51	Численность врачей
152	Численность среднего мед. персонала

ОБРАЗОВАНИЕ

4	Учреждения дошкольного образования
9	Средних общеобразовательных школ

ЧИСЛЕННОСТЬ УЧАЩИХСЯ





ФИНАНСОВАЯ ИНФРАСТРУКТУРА

В районе расположены офисы ПАО «Сбербанк»
 виды оказываемых услуг:

- операции с ценными бумагами;
- размещение денежных средств во вклады;
- расчетно-кассовое обслуживание;
- кредитование физических лиц;
- покупка и продажа иностранной валюты;
- выдача и обслуживание банковских карт

В районе осуществляют свою деятельность следующие страховые компании: СПАО «Ингосстрах», ООО «Росгосстрах».

Виды оказываемых услуг:

- автострахование;
- страхование имущества;
- страхование кредитов;
- страхование выезжающих за рубеж, страхование онлайн



ПАО «СБЕРБАНК»



ПАО СК
«РОСГОССТРАХ»



СПАО
«Ингосстрах»

Наименование	Количество
ПАО «Сбербанк»	8
ПАО «Россельхозбанк»	1
СПАО «ИНГОССТРАХ»	1
ООО «РОСГОССТРАХ»	1



РоссельхозБанк

ПАО
«Россельхозбанк»



ОСНОВНЫЕ ДОСТОПРИМЕЧАТЕЛЬНОСТИ



ЦЕНТР КУЛЬТУРЫ И ДОСУГА В
Р.П.ХОХОЛЬСКИЙ



ФИЗКУЛЬТУРНО-
ОЗДОРОВИТЕЛЬНЫЙ
КОМПЛЕКС



ПЛАВАТЕЛЬНЫЙ БАССЕЙН



СТАДИОН



ПАМЯТНИК ПОГИБЩИМ
ВОИНАМ И КАЗАНСКИЙ ХРАМ

ЧИСЛЕННОСТЬ УЧРЕЖДЕНИЙ КУЛЬТУРНО-ДОСУГОВОГО ТИПА

2	Музея	18	Библиотек	12	Парков культуры и отдыха
16	Домов культуры	2	Школы искусств	2	Культурно-спортивных комплекса
1	Кинозал				

INVEST IN VORONEZH

КОНКУРЕНТНЫЕ ПРЕИМУЩЕСТВА



КОНКУРЕНТНЫЕ ПРЕИМУЩЕСТВА ХОХОЛЬСКОГО РАЙОНА:

1. Выгодное экономико-географическое положение.

1.1. Близость к областному центру – г.Воронежу (38 км).

2. Развитая транспортная инфраструктура:

2.1. Район пересекают автомобильные магистрали Курск-Борисоглебск (Р-298) и Воронеж – Луганск (Р-194).

2.2. Железнодорожная магистраль Воронеж-Касторная (с. Ведуга) Юго-Восточной железной дороги, имеется подъездная железнодорожная ветка ст. Ведуга – с. Хохольская (без пассажирского движения).

3. Благоприятные климатические условия для развития сельского хозяйства.

4. Высокий природно-ресурсный потенциал.

4.1 Обеспеченность природными ресурсами и наличие полезных ископаемых (огнеупорные глины, строительный песок, гравий, кварцевый песок, песчаник, мел, известь).

5. Наличие крупных сельскохозяйственных и промышленных предприятий различной направленности (растениеводство, животноводство, птицеводство, овощеводство, садоводство и пр.).

6. Высокий уровень доверия населения к местной власти.

7. Высокий уровень общественной безопасности.

8. Культурно-исторический потенциал мирового уровня (комплекс Костенки).



О мерах поддержки субъектов малого и среднего предпринимательства

В рамках реализации основного мероприятия «Расширение доступа субъектов малого и среднего предпринимательства к финансовым ресурсам» подпрограммы «Развитие и поддержка предпринимательской инициативы» муниципальной программы Хохольского муниципального района Воронежской области «Экономическое развитие Хохольского муниципального района» предоставляются субсидии, финансируемые за счет отчислений в размере 10% от налога, взимаемого в связи с применением упрощенной системы налогообложения.

Реализуются мероприятия по предоставлению субсидий субъектам МСП на компенсацию части затрат, связанных с уплатой первого взноса (аванс) при заключении договора (договоров) лизинга оборудования; субсидии субъектам МСП на компенсацию части затрат, связанных с приобретением оборудования, в том числе автотранспортных средств, в целях создания и (или) развития, либо модернизации производства товаров (работ, услуг).

ESG INVESTMENT



**РЕАЛИЗОВАННЫЕ И РЕАЛИЗУЕМЫЕ
ИНВЕСТИЦИОННЫЕ ПРОЕКТЫ**

РЕАЛИЗОВАННЫЕ И РЕАЛИЗУЕМЫЕ ИНВЕСТИЦИОННЫЕ ПРОЕКТЫ



ХОХОЛЬСКИЙ МУНИЦИПАЛЬНЫЙ РАЙОН



Наименование проекта	Модернизация мыловаренного производства		
Инициатор проекта	ООО «ЭФКО Косметик»		
Краткое описание проекта	Проведена модернизация цеха по розливу жидких моющих средств, приобретение высокоскоростной линии фасовки, оборудования для выдува флаконов и изготовления дозаторов, а также для производства капсулированных жидких средств.		
Численность рабочих и служащих	321 рабочих мест		
Объем инвестиций	300 млн рублей		
Сроки реализации проекта	2020-2023 г.		
Стратегические преимущества проекта	С целью снижения рисков реализации особо значимого инвестиционного проекта Кампания вышла с инициативой совместной реализации социального проекта модернизации биологических очистных сооружений в р.п. Хохольский, используя инструменты и государственную поддержку регулируемых федеральным законом «О защите и поощрении капиталовложений в Российской Федерации».		

РЕАЛИЗОВАННЫЕ И РЕАЛИЗУЕМЫЕ ИНВЕСТИЦИОННЫЕ ПРОЕКТЫ



ХОХОЛЬСКИЙ МУНИЦИПАЛЬНЫЙ РАЙОН

Наименование проекта	Строительство комбикормового цеха, с целью увеличения комбикормов на кормление кур-несушек.
Инициатор проекта	ООО «Ряба»
Краткое описание проекта	Строительство нового цеха , мощность -10 т/час
Численность рабочих и служащих	9 рабочих мест
Объем инвестиций,	120 млн рублей
Сроки реализации проекта	2021-2022 г.
Стратегические преимущества проекта	Создание новых рабочих мест; увеличение собственной комбикормовой базы для кормления кур-несушек.



РЕАЛИЗОВАННЫЕ И РЕАЛИЗУЕМЫЕ ИНВЕСТИЦИОННЫЕ ПРОЕКТЫ



ХОХОЛЬСКИЙ МУНИЦИПАЛЬНЫЙ РАЙОН

Наименование проекта	Завод по производству зерновых до посевных качеств семян
Инициатор проекта	ООО «ККЗ «Золотой початок»
Краткое описание проекта	Планируется строительство нового завода по производству семян мощностью 5000 т в год
Численность рабочих и служащих	50 рабочих мест
Объем инвестиций	800 млн рублей
Сроки реализации проекта	2022-2023 г.
Стратегические преимущества проекта	Создание новых рабочих мест.



РЕАЛИЗОВАННЫЕ И РЕАЛИЗУЕМЫЕ ИНВЕСТИЦИОННЫЕ ПРОЕКТЫ



ХОХОЛЬСКИЙ МУНИЦИПАЛЬНЫЙ РАЙОН

Наименование проекта	Реконструкция, расширение и техническое перевооружение действующего производства молочного комплекса на 1000 коров в с. Устье Хохольского района Воронежской области.
Инициатор проекта	ООО «Дон»
Краткое описание проекта	Реконструкция, расширение и техническое перевооружение действующего производства молочного комплекса на 1000 коров в с. Устье Хохольского района Воронежской области. В ходе реализации проекта произойдет увеличение поголовья фуражных коров до 1650 голов, объема производства молока до 18 тыс. тонн в год, племенного молодняка до 240 голов в год.
Численность рабочих и служащих	50 рабочих мест
Объем инвестиций,	1902 млн рублей
Сроки реализации проекта	2022-2027 г.
Стратегические преимущества проекта	Создание новых рабочих мест, увеличение поголовья фуражных коров, объема производства молока, племенного молодняка.



С IN VORONEZH

**ТОЧКИ РОСТА
МУНИЦИПАЛЬНОГО РАЙОНА**





Точки роста

1. Нахождение вблизи города Воронежа;
2. Развитая транспортная инфраструктура - наличие железнодорожной ветки;
3. Культурно-исторический потенциал мирового уровня (комплекс Костенки)
4. Обеспеченность природными ресурсами и наличие полезных ископаемых (наличие коалиновых глин для создания производства санитарно-технических изделий изделий).



ИНВЕСТИЦИОННЫЕ ПРЕДЛОЖЕНИЯ НА ОСНОВЕ ТОЧЕК РОСТА



ХОХОЛОВСКИЙ МУНИЦИПАЛЬНЫЙ РАЙОН

ТОЧКА РОСТА	Культурно-исторический потенциал мирового уровня (комплекс Костенки)	
ПРЕДЛОЖЕНИЕ	Строительство концептуального ресторана в историко-природном парке «Костёнки-Борщеве-Архангельское»	
ОТРАСЛЕВАЯ ПРИНАДЛЕЖНОСТЬ	Туризм	
ОБЪЕМ ИНВЕСТИЦИЙ	32,6 млн рублей	
КРАТКОЕ ОПИСАНИЕ ПРОЕКТА	Инвестиционное предложение предусматривает строительство ресторана на территории Воронежской области. Предполагается создание концептуального ресторана с натуральной фермерской кухней.	
ЧИСЛО РАБОЧИХ МЕСТ	25	



ИНВЕСТИЦИОННЫЕ ПРЕДЛОЖЕНИЯ НА ОСНОВЕ ТОЧЕК РОСТА



ХОХОЛОВСКИЙ МУНИЦИПАЛЬНЫЙ РАЙОН

ТОЧКА РОСТА	Культурно-исторический потенциал мирового уровня (комплекс Костенки)	
ПРЕДЛОЖЕНИЕ	Строительство конноспортивного комплекса	
ОТРАСЛЕВАЯ ПРИНАДЛЕЖНОСТЬ	Туризм	
ОБЪЕМ ИНВЕСТИЦИЙ	37,4 млн рублей	
КРАТКОЕ ОПИСАНИЕ ПРОЕКТА	Инвестиционное предложение предусматривает открытие конноспортивного комплекса для обучения всех желающих верховой езде, подготовке спортсменов к участию в конноспортивных соревнованиях, организации соревнований	
ЧИСЛО РАБОЧИХ МЕСТ	9	



ИНВЕСТИЦИОННЫЕ ПРЕДЛОЖЕНИЯ НА ОСНОВЕ ТОЧЕК РОСТА



ХОХОЛЬСКИЙ МУНИЦИПАЛЬНЫЙ РАЙОН

ТОЧКА РОСТА	Культурно-исторический потенциал мирового уровня (комплекс Костенки)	
ПРЕДЛОЖЕНИЕ	Строительство детского лагеря	
ОТРАСЛЕВАЯ ПРИНАДЛЕЖНОСТЬ	Туризм	
ОБЪЕМ ИНВЕСТИЦИЙ	57,4 млн рублей	
КРАТКОЕ ОПИСАНИЕ ПРОЕКТА	Инвестиционное предложение предусматривает строительство современного детского лагеря с разнообразными развивающими и спортивными программами для детей. Лагерь будет обеспечивать комфортное проживание, питание, медицинское обслуживание и безопасность детей.	
ЧИСЛО РАБОЧИХ МЕСТ	33	



ИНВЕСТИЦИОННЫЕ ПРЕДЛОЖЕНИЯ НА ОСНОВЕ ТОЧЕК РОСТА



ХОХОЛЬСКИЙ МУНИЦИПАЛЬНЫЙ РАЙОН

ТОЧКА РОСТА	Наличие коалиновых глин для создания производства санитарно-технических изделий изделий.	
ПРЕДЛОЖЕНИЕ	Производство санитарно-технических изделий из керамики	
ОТРАСЛЕВАЯ ПРИНАДЛЕЖНОСТЬ	Промышленность	
ОБЪЕМ ИНВЕСТИЦИЙ	649,9 млн рублей	
КРАТКОЕ ОПИСАНИЕ ПРОЕКТА	Инвестиционное предложение предусматривает строительство завода по производству санитарно-технических изделий из керамики на территории Воронежской области	
ЧИСЛО РАБОЧИХ МЕСТ	220	



ИНВЕСТИЦИОННЫЕ ПРЕДЛОЖЕНИЯ НА ОСНОВЕ ТОЧЕК РОСТА



ХОХОЛЬСКИЙ МУНИЦИПАЛЬНЫЙ РАЙОН

ТОЧКА РОСТА	Наличие сырьевой базы для развития промышленной переработки сельскохозяйственной продукции, а так же широкий рынок сбыта		
ПРЕДЛОЖЕНИЕ	Строительство завода по глубокой переработке зерна		
ОТРАСЛЕВАЯ ПРИНАДЛЕЖНОСТЬ	Промышленность		
ОБЪЕМ ИНВЕСТИЦИЙ	20,7 млрд руб.		
КРАТКОЕ ОПИСАНИЕ ПРОЕКТА	Целью проекта является строительство завода по глубокой переработке зерна с акцентом на производство пищевого лизина на территории Воронежской области. Глубокая переработка зерна подразумевает получение трех основных фракций: крахмальной, белковой, целлюлозной и их производных.		
ЧИСЛО РАБОЧИХ МЕСТ	304		



ИНВЕСТИЦИОННЫЕ ПРЕДЛОЖЕНИЯ НА ОСНОВЕ ТОЧЕК РОСТА



ХОХОЛЬСКИЙ МУНИЦИПАЛЬНЫЙ РАЙОН

ТОЧКА РОСТА	Наличие сырьевой базы для развития промышленной переработки сельскохозяйственной продукции, а так же широкий рынок сбыта		
ПРЕДЛОЖЕНИЕ	Строительство завода по глубокой переработке сои		
ОТРАСЛЕВАЯ ПРИНАДЛЕЖНОСТЬ	Промышленность		
ОБЪЕМ ИНВЕСТИЦИЙ	5 млрд руб.		
КРАТКОЕ ОПИСАНИЕ ПРОЕКТА	Целью проекта является строительство завода по глубокой переработке сои на территории Воронежской области для производства высококачественных продуктов и комбикормов для животных.		
ЧИСЛО РАБОЧИХ МЕСТ	120		



IN VORONEZH

**ИНВЕСТИЦИОННО-ПРИВЛЕКАТЕЛЬНЫЕ
ЗЕМЕЛЬНЫЕ УЧАСТКИ И
ПРОМЫШЛЕННЫЕ ПЛОЩАДКИ**

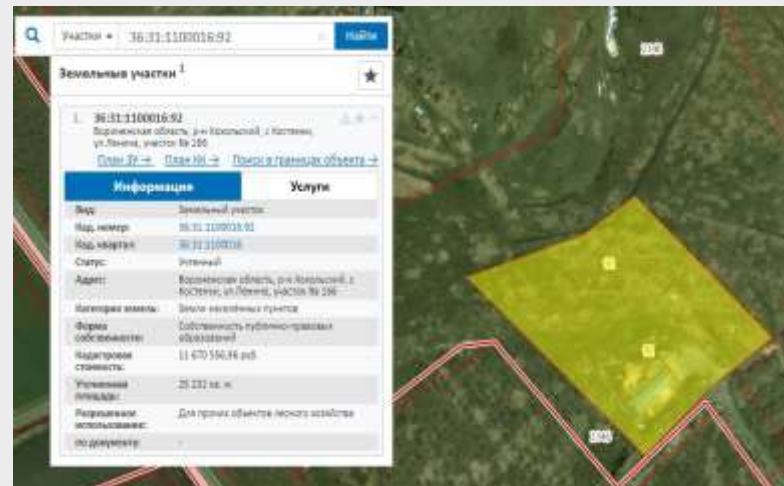


ЗЕМЕЛЬНЫЙ УЧАСТОК



ХОХОЛЬСКИЙ МУНИЦИПАЛЬНЫЙ РАЙОН

Площадь	2,5 га
Кадастровый номер	36:31:1100016:92
Категория участка	Земли сельскохозяйственного назначения
Целевое использование	Для производственных целей
Форма собственности	Администрация Хохольского муниципального района
Варианты приобретения	Аренда, приобретение в собственность
Стоимость	Кадастровая стоимость 7731589,44 руб.
Транспортная инфраструктура	Автодорога регионального значения Р194 «Воронеж - Луганск (госграница)» - 320 м. Ж/д ветка в г. Нововоронеж - 25 км
Газ	Газопровод низкого давления - 400 м, газопровод высокого давления и ГРС «Костенки» - 950 м/
Электрэнергия	Резерв ПС 35 кВ «Дон»
Водоснабжение	Расстояние до скважины 90 м
Канализация	-
Очистные сооружения	-

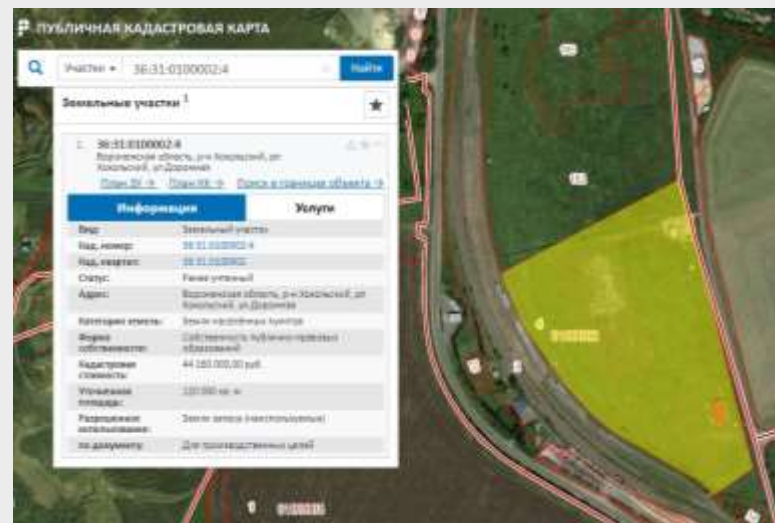


ЗЕМЕЛЬНЫЙ УЧАСТОК



ХОХОЛЬСКИЙ МУНИЦИПАЛЬНЫЙ РАЙОН

Площадь	12 га
Кадастровый номер	36:31:0100002:4
Категория участка	Земли сельскохозяйственного назначения
Целевое использование	Для производственных целей
Форма собственности	Администрация Хохольского муниципального района
Варианты приобретения	Аренда, приобретение в собственность
Стоимость	Кадастровая стоимость 103231200 руб.
Транспортная инфраструктура	Асфальтная дорога проходит по границе участка, автодорога федерального значения Р298 «Курск-Воронеж-Р22 «Каспий» - 8,1 км. Ж/д пути проходят вдоль границ участка.
Газ	Расстояние до точки подключения 750 м
Электроэнергия	ВЛ 35 кВ - 20 м, ВЛ 10 кВ - 190 м
Водоснабжение	Расстояние до артезианской скважины 312 м
Канализация	-
Очистные сооружения	-

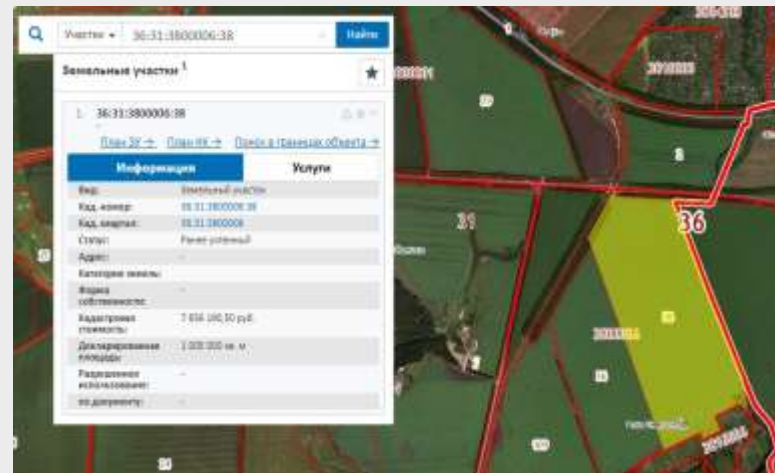


ЗЕМЕЛЬНЫЙ УЧАСТОК



ХОХОЛЬСКИЙ МУНИЦИПАЛЬНЫЙ РАЙОН

Площадь	100,5 га
Кадастровый номер	36:31:3800006:38
Категория участка	Земли сельскохозяйственного назначения
Целевое использование	Для сельскохозяйственного использования
Форма собственности	ИП ГКФХ Князев Александр Викторович
Варианты приобретения	Аренда, приобретение в собственность
Стоимость	Кадастровая стоимость 7656190,5 руб.
Транспортная инфраструктура	Автодорога федерального значения Р298 «Курск-Воронеж-Р22 «Каспий» проходит вдоль границы участка Ж/д ветка примыкает к границе участка.
Газ	Межпоселковый газопровод 1,2 Мпа диаметром 325 мм ГРС на расстоянии 15 км
Электроэнергия	ВЛ 10 кВ на границе участка, ТП 10 кВ - 200 м
Водоснабжение	Требуется индивидуальная скважина башня средняя глубина залегания подземных вод 120м
Канализация	-
Очистные сооружения	-

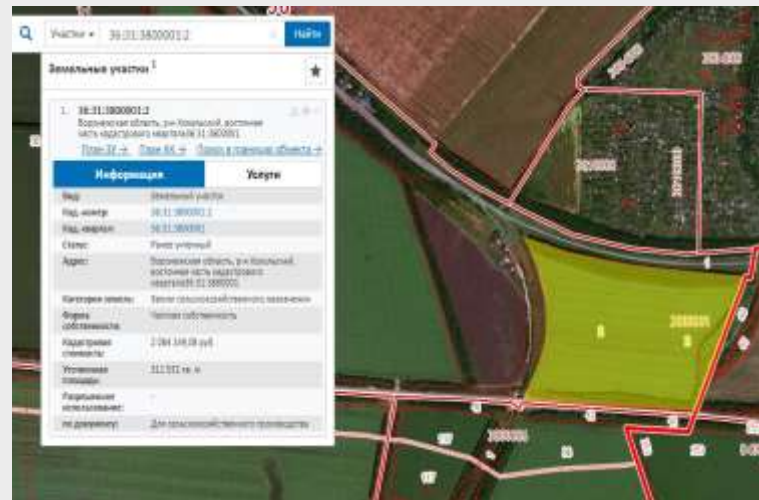


ЗЕМЕЛЬНЫЙ УЧАСТОК



ХОХОЛЬСКИЙ МУНИЦИПАЛЬНЫЙ РАЙОН

Площадь	31,15 га
Кадастровый номер	36:31:3800001:2
Категория участка	Земли сельскохозяйственного назначения
Целевое использование	Для сельскохозяйственного использования
Форма собственности	ИП ГКФХ Князев Александр Викторович
Варианты приобретения	Аренда, приобретение в собственность
Стоимость	Кадастровая стоимость 2457987,48 руб.
Транспортная инфраструктура	Автодорога федерального значения Р298 «Курск-Воронеж-Р22 «Каспий» проходит вдоль границы участка Ж/д пути проходят вдоль границы участка.
Газ	Межпоселковый газопровод 1,2 Мпа диаметром 325 мм ГРС на расстоянии 15 км
Электрэнергия	ВЛ 10 кВ и ПС 10 кВ - 1,5 км
Водоснабжение	Требуется индивидуальная скважина башня средняя глубина залегания подземных вод 120м
Канализация	-
Очистные сооружения	-



ЗЕМЕЛЬНЫЙ УЧАСТОК



ХОХОЛЬСКИЙ МУНИЦИПАЛЬНЫЙ РАЙОН

Площадь	4,1 га
Кадастровый номер	36:31:4000012:100
Категория участка	Земли сельскохозяйственного назначения
Целевое использование	Для сельскохозяйственного использования
Форма собственности	Администрация Хохольского муниципального района
Варианты приобретения	Аренда
Стоимость	Кадастровая стоимость 172628 руб.
Транспортная инфраструктура	Автодороги федерального значения: Москва-Воронеж- Ростов-на-Дону-Краснодар- Новороссийск - М4 «Дон»; Курск-Воронеж-Борисоглебск-Саратов- А144(Е38); Воронеж-Тамбов- Р193; Воронеж-Острогожск-Россошь-Луганск. Расстояние до железнодорожного вокзала «Воронеж-1» 48 км
Газ	ГРП -1 км
Электроэнергия	ЛЭК 35кВ, ВЛ-0,6-2 км;220 кВ-1 км, ТП-3 км
Водоснабжение	-
Канализация	-
Очистные сооружения	-

Участки 36:31:4000012:100 Найти

Земельные участки 1

1. 36:31:4000012:100
Воронежская область, р-н Хохольский, в границах бывшего ГК СА «Гридинский»
[План ЗУ](#) → [План НК](#) → [Поиск в границах объекта](#) →

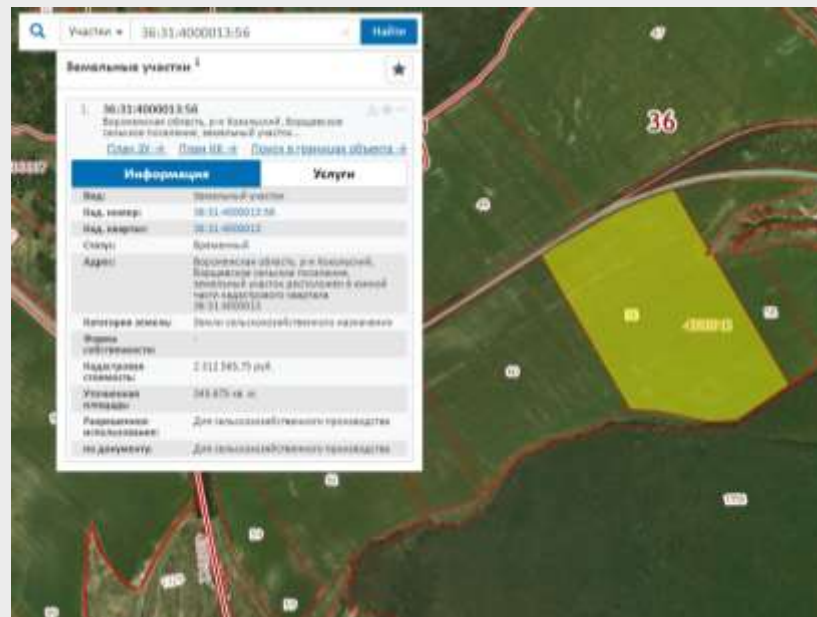
Информация	Услуги
Вид:	Земельный участок
Над. номер:	36.31.4000012.100
Над. квартал:	36.31.4000012
Статус:	Бременный
Адрес:	Воронежская область, р-н Хохольский, в границах бывшего ГК СА «Гридинский», северо-восточная часть кадастрового квартала 36.31.4000012
Категория земель:	Земли сельскохозяйственного назначения
Форма собственности:	-
Кадастровая стоимость:	172 628,00 руб.
Уточненная площадь:	41 900 кв. м
Разрешенное использование:	Для сельскохозяйственного производства
по документам:	для сельскохозяйственного производства

ЗЕМЕЛЬНЫЙ УЧАСТОК



ХОХОЛЬСКИЙ МУНИЦИПАЛЬНЫЙ РАЙОН

Площадь	34,5 га
Кадастровый номер	36:31:4000013:56
Категория участка	Земли сельскохозяйственного назначения
Целевое использование	Для сельскохозяйственного использования
Форма собственности	Администрация Хохольского муниципального района
Варианты приобретения	Аренда, приобретение в собственность
Стоимость	Кадастровая стоимость 2312565,75 руб.
Транспортная инфраструктура	Автодороги федерального значения: Москва- Воронеж- Ростов-на-Дону-Краснодар-Новороссийск - М4 «Дон»; Курск-Воронеж-Борисоглебск-Саратов- А144(Е38); Воронеж-Тамбов-Р193; Воронеж-Острогожск-Россошь-Луганск Р-144
Газ	ГРП- 2 км
Электроэнергия	АЭП 35кВ, ВЛ-0,6-2 км;220 кВ-2 км, ТП-4 км
Водоснабжение	-
Канализация	-
Очистные сооружения	-

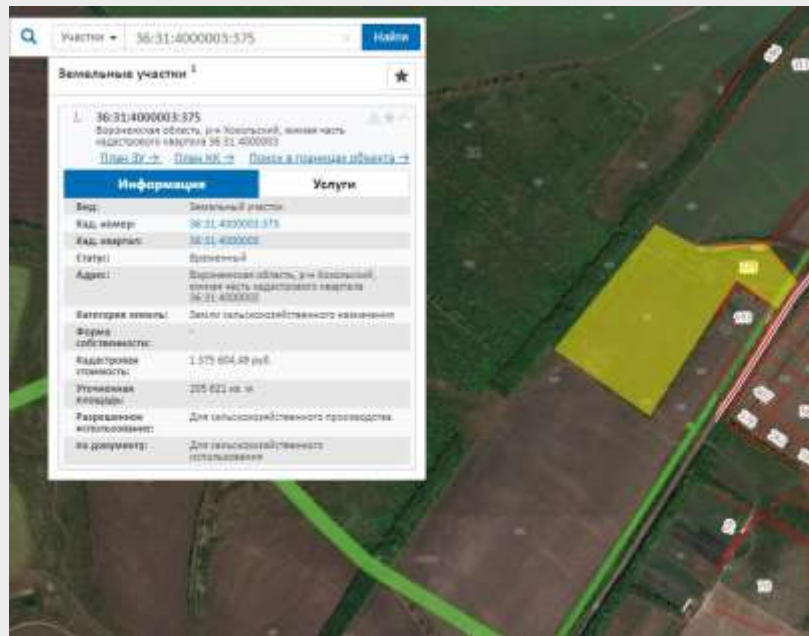


ЗЕМЕЛЬНЫЙ УЧАСТОК



ХОХОЛЬСКИЙ МУНИЦИПАЛЬНЫЙ РАЙОН

Площадь	20,6 га
Кадастровый номер	36:31:4000003:375
Категория участка	Земли сельскохозяйственного назначения
Целевое использование	Для сельскохозяйственного использования
Форма собственности	Администрация Хохольского муниципального района
Варианты приобретения	Аренда, приобретение в собственность
Стоимость	Кадастровая стоимость 1236000 руб.
Транспортная инфраструктура	Расстояние до автомобильной дороги федерального значения (А 144) 22 км Расстояние до автомобильной дороги областного значения (Р 298) 167 м Расстояние до железнодорожного вокзала «Воронеж-1» 21 км
Газ	Необходима установка ГРП; ГВД - 1,2 Мпа диаметром 219 мм
Электроэнергия	Мощность 8,4/2,97-резерв; ПС 3,5 Кв; дополнительная мощность 12,6 4,6 (резерв)
Водоснабжение	-
Канализация	-
Очистные сооружения	-





ГЛАВА МУНИЦИПАЛЬНОГО РАЙОНА:	МИХАИЛ ПЕТРОВИЧ ЕЛЬЧАНИНОВ	+7 (47371) 41-5-47
ИНВЕСТИЦИОННЫЙ УПОЛНОМОЧЕННЫЙ:	ИРИНА ЮРЬЕВНА РЯЗАНЦЕВА	+7 (47371) 41-5-56
КОНТАКТНОЕ ЛИЦО НАЧАЛЬНИК ОТДЕЛА ЭКОНОМИКИ	ИННА НИКОЛАЕВНА КУПЕРМАН	+7 (47371) 41-6-08

EMAIL: ECONOM.HOHOL@GOVVRN.RU

ФАКС: +7 (47371) 41-5-47

САЙТ: <https://xoholskij-r20.gosweb.gosuslugi.ru/>